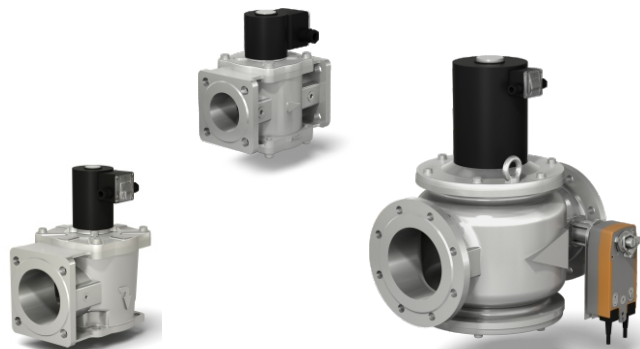


# ОПРОСНЫЙ ЛИСТ для подбора электромагнитного клапана



## Рабочая среда:

- углеводородные газы (газовые фазы сжиженных газов)  
 воздух  
 попутный нефтяной газ  
 коксовый газ  
 биогаз  
 иная газовая среда - \_\_\_\_\_ (указать конкретно)  
 иная жидкая среда - \_\_\_\_\_ (указать конкретно)

Температура рабочей среды \_\_\_\_\_ °C

Рабочее давление в трубопроводе \_\_\_\_\_, бар.

Диапазон расходов или конкретное значение расхода: \_\_\_\_\_ нм<sup>3</sup>/ч.

## Исходное состояние клапана:

- нормально-закрытый (закрыт в обесточенном состоянии)  
 нормально-открытый (открыт в обесточенном состоянии)

## Номинальный диаметр клапана

15     20     25     32     40     50     65     80     100     125     150     200     250     300

## Исполнение корпуса клапана:

- муфтовое     фланцевое     фланцевое с присоединительными фланцами, соответствующими PN 16

## Материал корпуса клапана:

- Алюминиевый сплав АК12ОЧ     Легированная хладостойкая сталь 20ГЛ, 09Г2С  
 Чугун ВЧ45 (только для DN 150, DN 200)

## Исполнение клапана:

- 2-х позиционный (отсечной, открыт/закрыт)  
 3-х позиционный (отсечной, открыт/закрыт/промежуточный расход)  
 с медленным открытием  
 с ручным взводом электрического типа  
 с ручным взводом механического типа  
 угловое исполнение корпуса клапана  
 с ручным регулятором расхода

наличие электромеханического регулятора расхода:

с пропорциональным регулированием:

- датчик обратной связи 2000 Ом
- датчик обратной связи 100 Ом
- датчик обратной связи 4...20 мА
- управление приводом по сигналу 4...20 мА
- управление приводом по сигналу 0...10 В

с плавным открытием и наличием пружины возврата

---

### Исполнение электромагнитной катушки клапана :

Общепромышленное (степень защиты IP 65)

Взрывозащищенное Exmcll4Gc (степень защиты IP 67)

для взрывозащищенного исполнения дополнительно указать длину кабеля катушки (по умолчанию 5 м.)

L кабеля = \_\_\_ м

---

### Дополнительные устройства:

наличие индуктивного датчика положения клапана (открыт/закрыт):

общепромышленное исполнение

- тип датчика N-P-N
- тип датчика P-N-P

Взрывозащищенное 1ExiamaIICT4GBX (степень защиты IP 68)  
для взрывозащищенного исполнения дополнительно указать

длину кабеля датчика положения:

- стандартная L кабеля 5м  либо 20м
  - иная длина кабеля датчика \_\_\_\_\_ м
- 

### Напряжение питания клапана:

220 В, 50Гц       220 В пост. тока

110 В, 50Гц       110 В пост. тока

24 В, 50Гц       24 В пост. тока

если иное, то указать : \_\_\_\_\_

---

### Климатическое исполнение клапана:

УЗ.1 (-30...+40 °С, установка в закрытых неотапливаемых помещениях)

У2 (-45...+40 °С, установка под навесом)

УХЛ2 (-60...+40 °С, установка под навесом)

УХЛ1 (-60...+40 °С, установка на открытом воздухе)

---

### Дополнительные сведения:

.....

.....

.....

.....

---

Количество изделий для заказа: \_\_\_\_\_ шт.

---

### Сведения о заказчике:

Наименование организации: .....

ФИО и должность: .....

контактный телефон: .....

e-mail или факс для отправки ответа: .....

---

---

заполненный опросный лист следует направить по электронной почте:

[tmb@nt-rt.ru](mailto:tmb@nt-rt.ru)